

# 釧路信用金庫地区内経済レポート

## 平成22年月6分

### 概況

管内景気は厳しい状況にあるが、一部に持ち直しの動きがみられた。

水産面ではサケ・マス漁が好調に推移し、観光面でも前年同月を上回ったが、雇用面では厳しい水準が続いている。

#### 【漁業】

水揚げ数量、金額とも前年同月を上回る。

#### 【観光】

宿泊人数、売上とも前年同月を上回る。

#### 【新車登録台数】

前年同月を下回る。

#### 【住宅着工戸数】

前年同月を下回る。

#### 【公共事業】

前払金保証請負金額は前年同月を下回る。

#### 【冷凍すり身】

前年同月を上回る。

#### 【企業倒産】

倒産件数、負債総額とも前年同月を下回る。

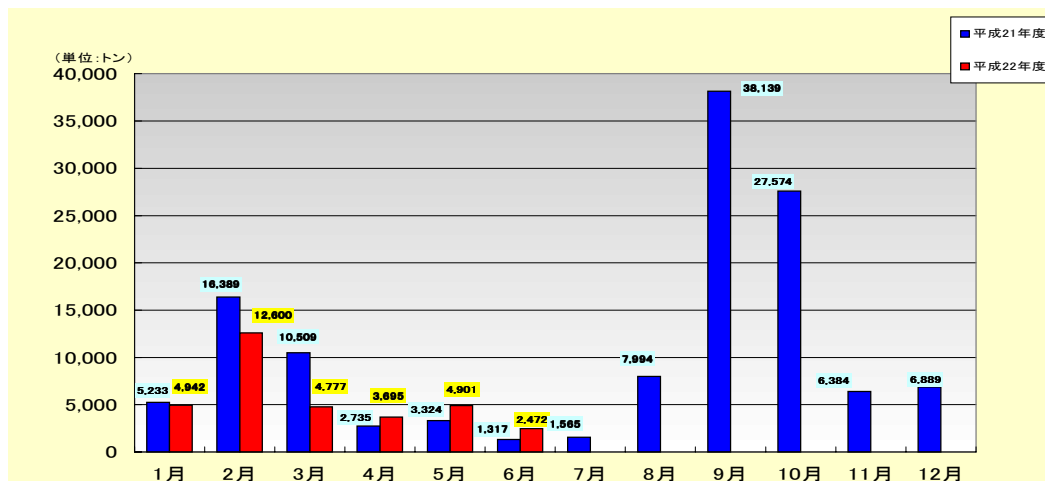
#### 【雇用】

有効求人倍率は前年同月を上回る。

## 【漁業】

6月の釧路港水揚げ状況をみると、この時期主力のサケ・マスが漁獲量では603トン(前年同月比29%増)、金額では4億6,136万円(同26%増)と好漁だった。このほか試験操業で水揚げされたサンマも前年同月を上回り、全体では漁獲量が前年同月比87.7%増の2,472トン、金額が39.2%増の7億8,126万円と3か月連続上回った。

図表：釧路港水揚げ量の推移



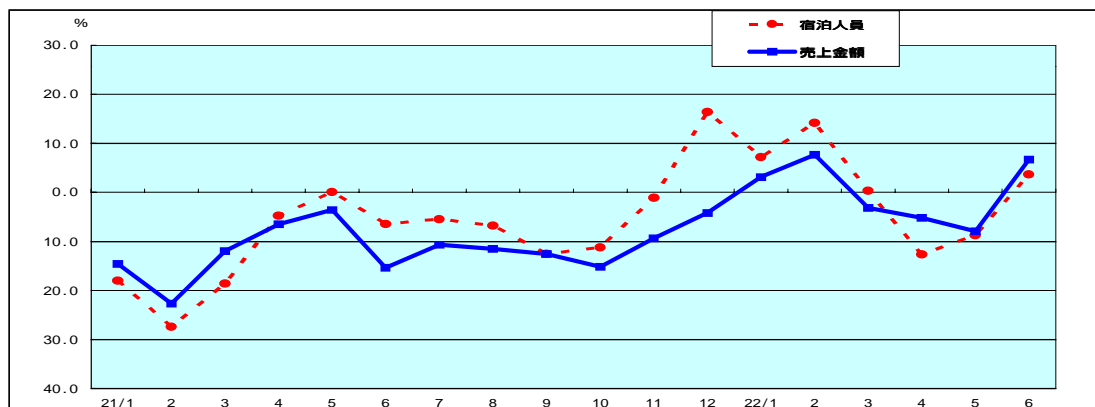
資料出所：釧路市水産課

## 【観光】

6月の観光の状況を阿寒湖畔・川湯のホテル宿泊状況でみると、人数（7館）は前年同月比3.7%増の33,649人、売上（7館）は同6.7%増の5億1,716万円と前年同月を上回った。阿寒湖畔で人数が前年同月比19.9%増、売上げも同18.4%増と持ち直しの動きがみられた。一方、川湯では人数で前年同月比13.9%減、売上げで同19.1%減と不振が続いている。

釧路空港乗降客数では前年同月比6.1%減、国際線チャーター便数は6便と同5便増加となった。

図表 2: ホテルの宿泊状況、対前年増減率(阿寒湖畔・川湯)



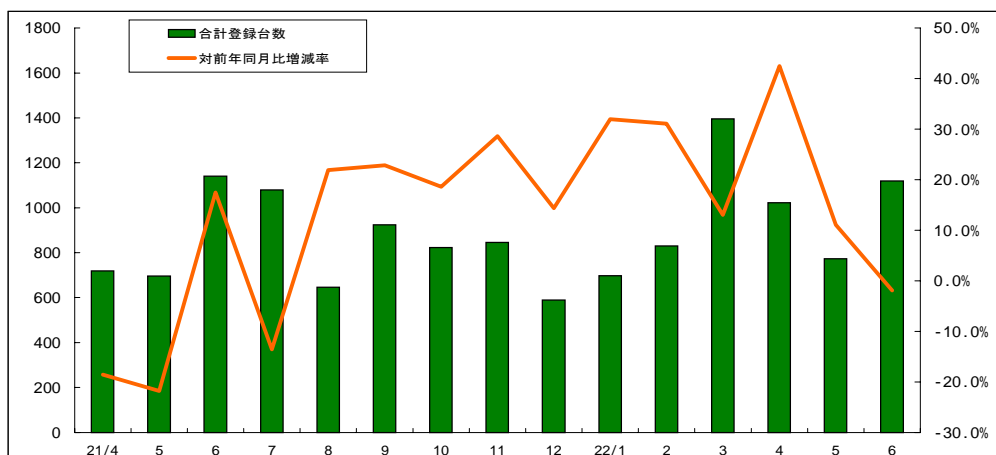
資料出所：当金庫阿寒湖畔支店、川湯支店（平成21年11月分より集計対象先変更）

## 【個人消費】

6月の釧路管内の主要小売店売上状況は、6月後半の好天を受けて動きがみられたが、依然として弱い動きとなった。家電販売では、薄型テレビなど政策支援対象商品販売の増勢が鈍化している。

6月の新車登録台数は1,119台（前年同月比1.9%減）と11か月ぶりに前年同月を下回った。

図表3: 釧路根室管内の新車登録状況一（単位:台）



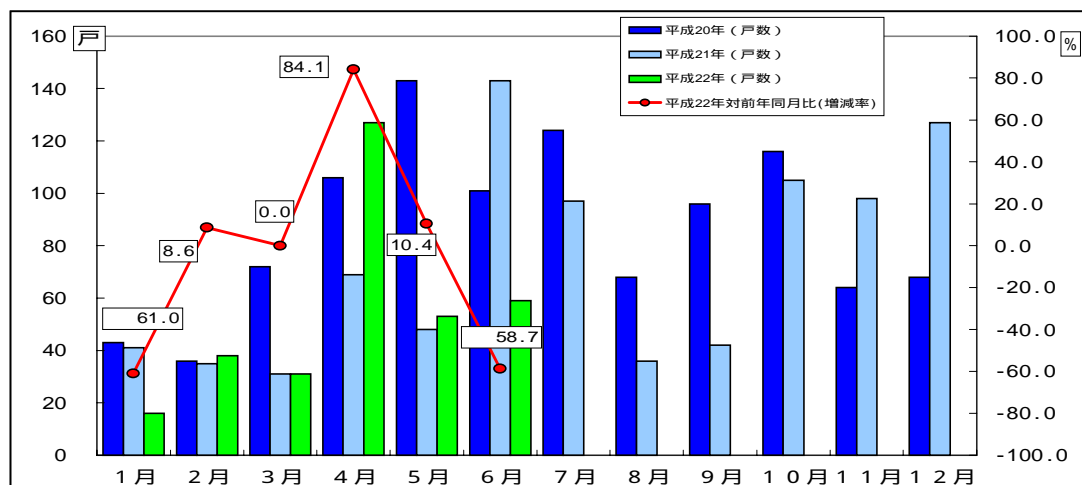
資料出所: 釧路自動車販売店協会

## 【住宅投資】

釧路管内で6月に着工した新設住宅戸数は、貸家・公住が減少したことから前年同月比58.7%減の59戸となった。

内訳は、持ち家が29戸（前年同月41戸）、貸家・公住が30戸（同94戸）、分譲住宅が0戸（同7戸）、給与が0戸（同1戸）であった。

図表4: 釧路市の住宅着工状況

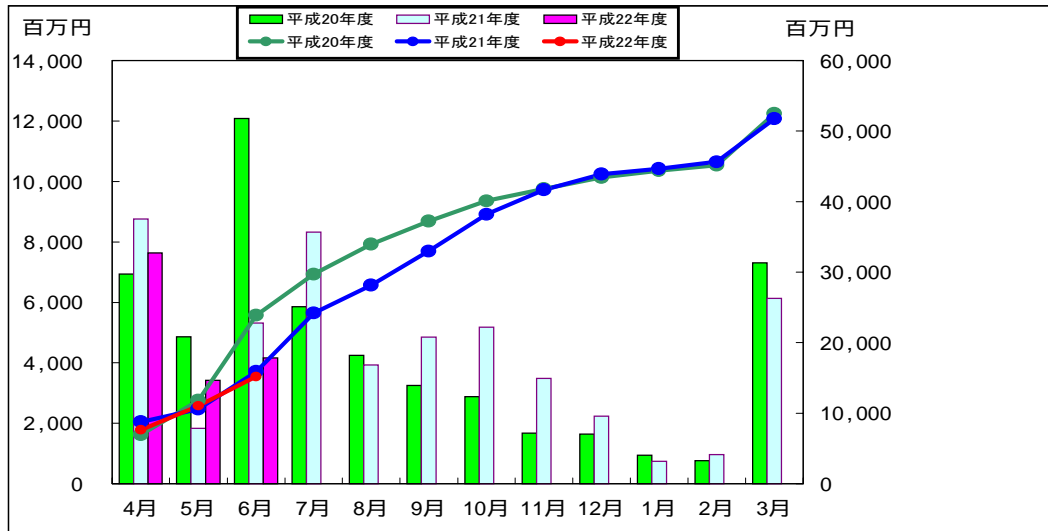


資料出所: 国土交通省

## 【公共工事】

6月の釧路管内の公共工事前払金保証請負金額は、前年同月比21.8%減の41億5,900万円となった。

図表 5: 釧路支庁の公共工事前払金保証請負高



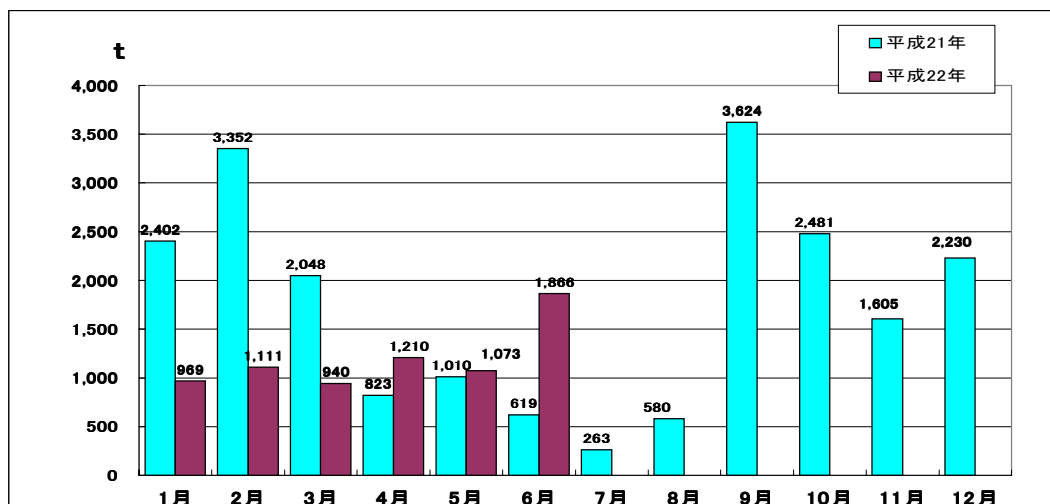
(注) 棒グラフは月別、折れ線グラフは累計  
資料出所:北海道建設業信用保証株式会社

## 【生産活動】

6月の生産活動をみると、製紙生産量は前年同月比4.8%増と1年9か月ぶりに増産に転じた。

冷凍すり身は、1,866トン(スケソ1,702トン、ホッケ164トン)と前年同月比201.5%増と大幅に上回った。

図表 6: 冷凍すり身生産量の推移—(単位:トン)

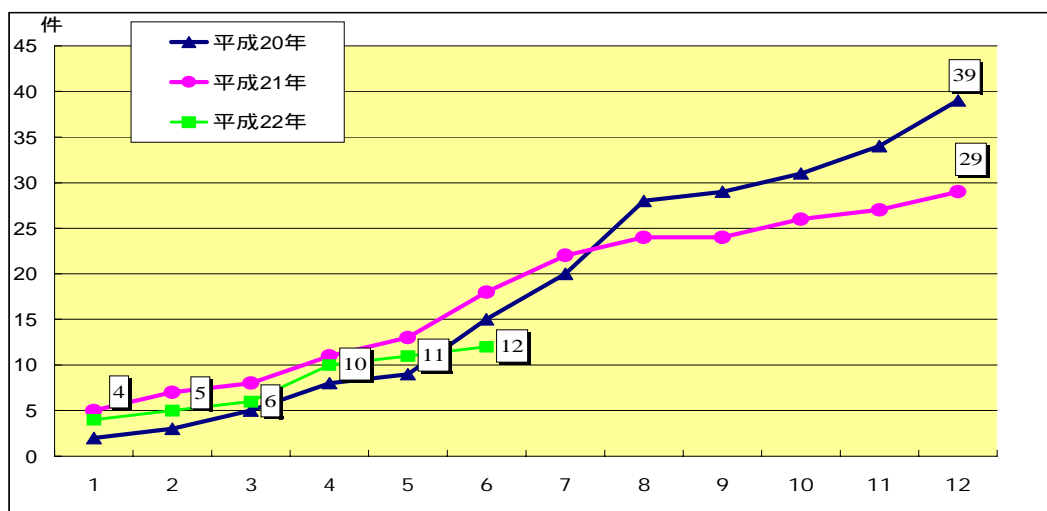


資料出所:全国すりみ協会

## 【倒産状況】

6月の釧路管内における主な企業倒産は、件数が1件、負債総額は3,200万円であり、倒産要因は販売不振であった。前年同月と比べ件数は4件減少、負債額も8億1,400万円減少となった。業種別でみると、小売業1件となった。

図表7: 累計倒産件数の推移（釧路・根室管内）



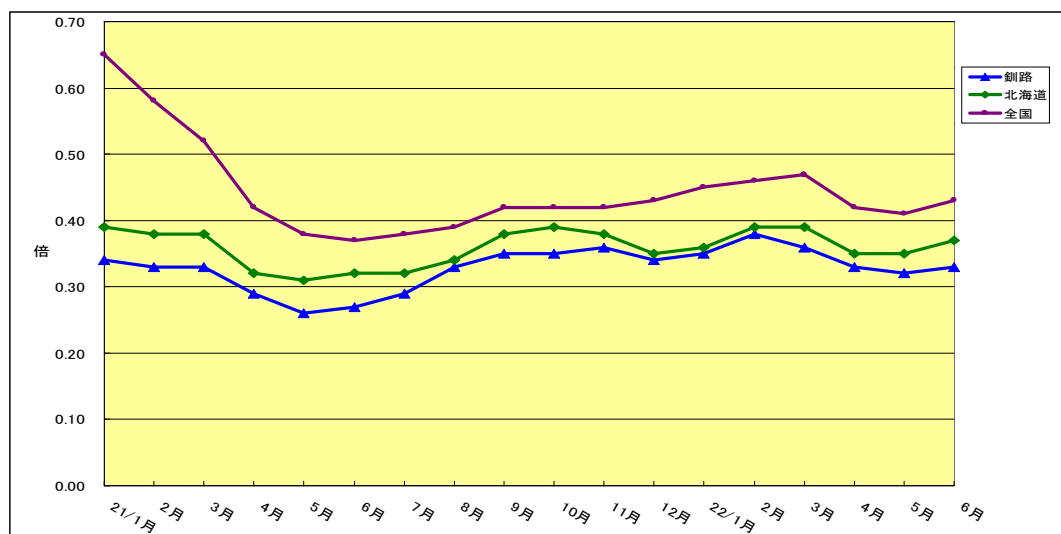
資料出所: 帝国データバンク釧路支店

## 【雇用情勢】

6月の釧路管内の有効求人倍率は0.33倍となり前年同月比0.06ポイント上昇し、6か月連続上回った。新規求職申込件数は、前年同月比9.6%減少し、月間有効求職者数は前年同月比9.0%減少した。

また、新規求人数は前年同月比5.1%増加し、月間有効求人数は前年同月比9.5%増加した。

図表8: 月間有効求人倍率の推移（単位: 倍）



資料出所: 釧路公共職業安定所